

Position: 010 Beispielsturz

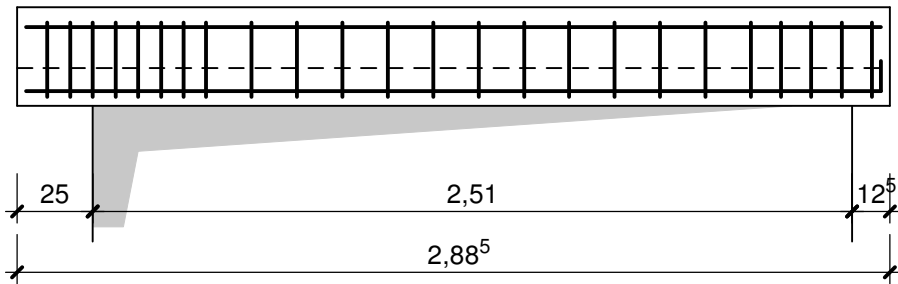
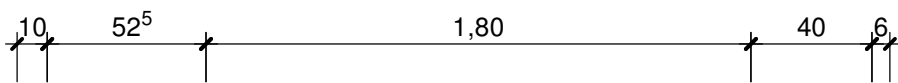
# Stahlbeton-Sturz

Maßstab 1:25

Betongüte: Beton - Stahlgüte: B500 (A,B)

Anzahl: 5x ausführen

①⑥ 2Ø12 l= 2,83 m



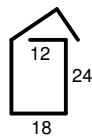
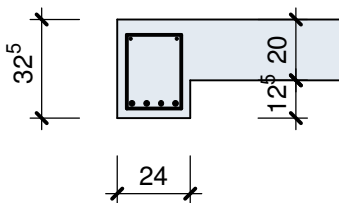
①⑦ 4Ø20 l= 2,92 m

282

## Querschnitt

Maßstab 1:25

Betondeckungen:  
innen: 3 cm  
außen: 3 cm  
oben: 5 cm  
unten: 3 cm



①⑧ insg. 24Ø8

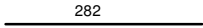
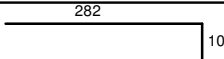
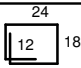
Details:

links: 8 BÜ e=7,5 cm

mitte: 11 BÜ e~15 cm

rechts: 5 BÜ e=10 cm

# Biegeliste: Rundstahl

Stahl-Position	Anzahl	Durchmesser	Eisenbez.	Biegeform (unmaßstäblich) Alle Maße sind Außenmaße!	Einzel-länge	Gesamt-länge	Gewicht	
							kg/m	kg
16	10	12	A1		2,83	28,30	0,888	25,13
17	20	20	A2		2,92	58,40	2,470	144,25
18	120	8	B1		1,08	129,60	0,395	51,19

Gesamtgewicht  
kg 220,57

Maßstabskontrolle: je genau 1,0 cm!

4  
3  
2  
1  
0

Position: 011 Beispielberechnung 2

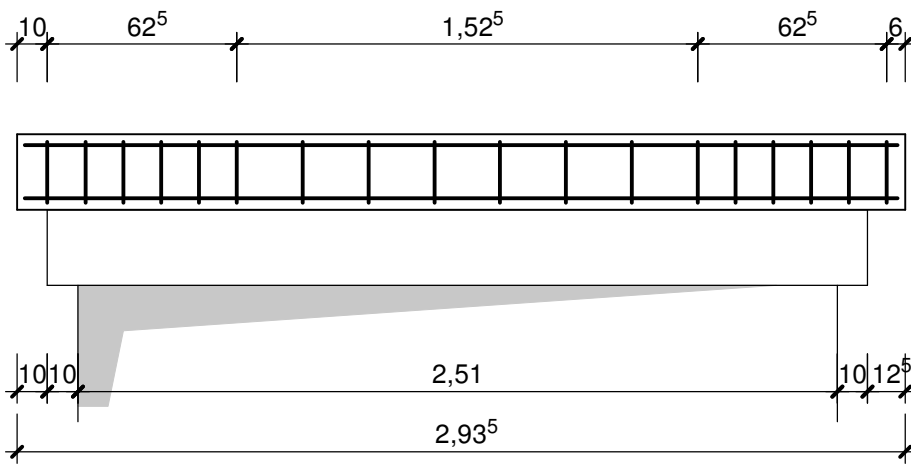
# Stahlbeton-Sturz

Maßstab 1:25

Betongüte: Beton - Stahlgüte: B500 (A,B)

Anzahl: 5x ausführen

① 2Ø10 l= 2,88 m

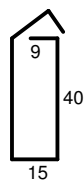
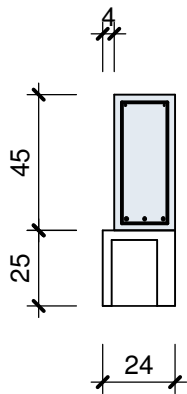


② 3Ø16 l= 2,88 m

## Querschnitt

Maßstab 1:25

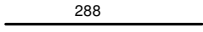
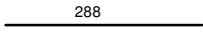
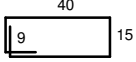
Betondeckung:  
allseits gleich 2,5 cm



③ insg. 18Ø6

Details:  
links: 6 Bü e=12,5 cm  
mitte: 6 Bü e~25 cm  
rechts: 6 Bü e=12,5 cm

# Biegeliste: Rundstahl

Stahl-Position	Anzahl	Durchmesser	Eisenbez.	Biegeform (unmaßstäblich) Alle Maße sind Außenmaße!	Einzel-länge	Gesamt-länge	Gewicht	
							kg/m	kg
19	10	10	A1	 288	2,88	28,80	0,617	17,77
20	15	16	A1	 288	2,88	43,20	1,580	68,26
21	90	6	B1	 40 9 15	1,28	115,20	0,222	25,57

Gesamtgewicht
kg 111,60

Maßstabskontrolle: je genau 1,0 cm!

4
3
2
1
0